

FACULTAD | TU META
FOTRIEM | ES, NUESTRA
META

15 AÑOS

MAESTRÍA EN TRIBUTACIÓN Y ASESORÍA IMPOSITIVA

DOBLE TITULACIÓN

Magíster en Tributación y Asesoría Impositiva
Especialista en Impuestos y Procedimientos



Resolución N° 192/2017

En proceso de acreditación ANEAES



22 meses - 1100 horas
M y J - 18:30 a 21:30hs.

www.fotriem.edu.py

6ta
PROMOCIÓN

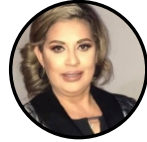


Nora Lucía Ruoti Cosp
Directora General

NUESTRA MAYOR FORTALEZA



Mag. Nora Lucía Ruoti Cosp
Impuestos - Comercial - Societario
Prevención de Lavado de Activos



Mag. Martha Beatriz Acosta
Impuestos - Contabilidad



Mag. Patricia Garay Morínigo
Impuestos - Contabilidad



Mag. Gustavo González Dávalos
Impuestos



Mag. Carlos López Núñez
Auditoría



Mag. Gladys Esther Lugo:
Impuestos - Contabilidad



Mag. Reynaldo Antonio Murillo
Impuesto - Laboral - Comercial
Prevención de Lavado de Activos



Mag. Fabio Pessolani Riquelme
Impuestos - Contabilidad
Auditoría



Mag. María Mercedes Rivas
Impuestos - Auditoría



Celeste Sánchez Capurro
Impuestos - Societario
Prevención de Lavado



Mag. Estela M. Santacruz Ayala
Impuestos - Auditoría



Abog. Víctor Raúl Mendoza
Impuestos - Laboral - Sociedades



Invitados Especiales
Ver Lista completa
www.fotriem.edu.py

Nuestros **docentes** llevan a la práctica en la vida profesional y en el aula, las **cuestiones teóricas**, siendo referentes en las materias desarrolladas. Son verdaderos **guías** para la construcción del conocimiento.

Seguínos en:

INSTAGRAM

TWITTER

Acceso a nuestro canal



NORA RUOTI
Figura Pública



@facultadfotriem



@noraruoti



@facultadfotriem



@noraruoti



**EDUCACION
TRIBUTARIA**
Paso a Paso

15 AÑOS EN TU PANTALLA



Maestría en Tributación y Asesoría Impositiva (MAETAI)

Con posibilidad de obtener la titulación



Especialización en Impuestos y Procedimientos (ESIP)



Cód.	Mód.	Módulo / Asignatura	Hrs.	Área
IRP01	1	Imposición sobre la Renta de las Personas Físicas	40	Impuestos
IDU01	2	Imposición a los Dividendos y Utilidades. Transparencia del Beneficiario Final	40	Impuestos
ICO02	3	Imposición al Consumo. IVA - ISC	60	Impuestos
IGE01	4	Imposición a las Ganancias Empresariales. Parte General (IRE)	40	Impuestos
IGE02	5	Imposición a las Ganancias Empresariales. Parte Práctica (IRE)	40	Impuestos
INR01	6	Régimen de Retenciones a Residentes y No Residentes Fiscales	40	Impuestos
NVO01	7	Normas Especiales de Valoración de Operaciones	40	Impuestos
DTC01	8	Derecho Tributario Constitucional y Sustantivo	40	Impuestos
PTD01	9	Procedimiento Tributario y Defensa del Contribuyente	40	Impuestos
RIF02	10	Regímenes de Incentivos Fiscales y Asesoramiento al Inversionista 30	30	Impuestos
TEF01	11	Tributación al Comercio Exterior	40	Impuestos
CCO01	12	Tributación de Cooperativas y Entidades sin Fines de Lucro	30	Impuestos
NIC01	13	Fiscalidad Internacional. Control de Precios de Transferencias	40	Impuestos
PPL01	14	Práctica Profesional	40	Impuestos
COC01	15	Auditoría y Fiscalización Tributaria	40	Auditoría
RPT01	16	Régimen Penal Tributario y Normas de SEPRELAD	40	Compliance - Tributario
IGE04	17	Cuestiones Contables Aplicadas al IRE	20	Contabilidad
PAD01	18	Principios aplicables al Derecho Contractual, Societario y Tributario	40	Comercial
DLT01	19	Derecho Laboral y su relación con el Derecho Tributario	30	Laboral
FEM01	20	Figuras empresariales para las Micro y Pequeñas Empresas. EU. EIRL. EAS. Reorganización empresarial y empresas vinculadas	40	Societario
RTC01	21	Responsabilidad tributaria, civil y penal de los órganos empresariales, contador y asesores	30	Compliance - Tributario
Total fase académica			800	
Hora total de investigación			220	
Hora total de tutorías y extensión			80	
TOTAL GENERAL (Horas reloj)			1100	37 créditos
22 meses de clases		87 semanas de clases		10 horas semanales

Presencial y Virtual Sincrónico
"En tiempo real"

+ 4 meses de receso + Trabajo final de Tesis



LA IMPORTANCIA DE LA MAESTRÍA

La **Maestría en Tributación y Asesoría Impositiva** pretende actualizar el conocimiento fiscal de los profesionales, desde una perspectiva práctica para gestionar adecuadamente los planeamientos tributarios en defensa de los contribuyentes.



Dirigido a:



Profesionales universitarios contadores, auditores, abogados, escribanos, ingenieros, administradores de empresas, economistas, asesores comerciales, contribuyentes de impuestos, profesionales de entidades públicas, bancarias, comerciales, industriales, agropecuarias, de prestación de servicios personales, cooperativas, entidades sin fines de lucro, educativas y profesionales en general, que desean adquirir un dominio en materia de impuestos y asesoramiento impositivo para personas físicas y empresas.

Objetivos:

La **Maestría en Tributación y Asesoría Impositiva (MAETAI)** tiene como objetivo lograr el perfeccionamiento profesional y la actualización de los conocimientos teóricos y prácticos, en el área específica del saber, relacionado con los Impuestos Fiscales y el Asesoramiento Impositivo de empresas nacionales y extranjeras, con o sin fines de lucro, a fin de que los estudiantes puedan contar con el dominio de los conceptos teóricos relacionados con el programa de estudios y la aplicación práctica de los mismos, y de esta manera brindar al egresado la posibilidad de insertarse en el mercado laboral con mayores oportunidades y desempeñarse en sus labores con eficacia y competitividad, de acuerdo con las exigencias nacionales e internacionales, con conocimientos sólidos y prácticos en los diferentes ámbitos empresariales y organizaciones, para el desarrollo de la formación profesional y con eficiencia demostrada en la ejecución de sus funciones laborales.



General



Inicio

Trimestral - Modular



Carga horaria total
1100 hs.

Docencia + tesis



Duración

22 meses

+ Fase de investigación
+ 4 meses de receso



Días y horarios

Martes y Jueves

18:30 hs. a 21:30 hs.

Viernes y Sábado

18:30 hs. a 21:30 hs.

09:30 hs. a 12:30 hs



Modalidad

Presencial
y Virtual Sincrónico

"En tiempo real"



2 Titulaciones

- Magíster en Tributación y Asesoría Impositiva

- Especialista en Impuestos y Procedimientos

Perfil del Graduado

A la finalización del programa de **Maestría en Tributación y Asesoría Impositiva**, el profesional será capaz de desempeñarse laboralmente **como liquidador de los impuestos fiscales internos** vigentes en el Paraguay y asesor impositivo de personas físicas, empresas públicas y privadas, comerciales o sin fines de lucro, nacionales o extranjeras, con capacidad innovadora, responsabilidad ética y profesional adquirida mediante el aprendizaje profundo, **la participación activa y actitud reflexiva.**

El egresado estará altamente capacitado para participar en todo tipo de planeamiento tributario bien sea como parte integrante del cuerpo directivo o laboral de una empresa, o como consultor independiente, con conocimiento pleno del **Derecho Tributario Nacional** y sus ramas afines e introducidos al mundo de la fiscalidad internacional.



CONOCIMIENTOS, DESTREZAS Y ACTITUDES ESPECÍFICAS PARA EL DESEMPEÑO PROFESIONAL

- El egresado contará con la **habilidad** para liquidar los impuestos fiscales internos vigentes en Paraguay, cumpliendo las obligaciones de fondo y forma, representando al contribuyente en procedimientos de defensa de sus derechos y/o cumplimiento de sus obligaciones, apoyando activamente procesos de formalización de la economía.
 - Igualmente, tendrá el **conocimiento** para desempeñarse competitivamente como asesor impositivo, llevando a cabo una planificación fiscal eficiente de todo tipo de empresa y personas, con conocimiento pleno del Derecho Tributario Nacional y sus ramas afines e introducidos al mundo de la fiscalidad internacional.
- Podrán **desempeñarse** como Asesores Impositivos de Inversionistas residentes y no residentes, acompañando los diversos procesos de formalización de la unidad económica.
- **Tendrá conocimientos** sobre las reglas societarias y de **transparencia fiscal**, pudiendo cumplir con eficiencia las obligaciones ante la Administración Tributaria y la Dirección General de Personas y Estructuras Jurídicas y Beneficiarios Finales, ambos dependientes del Ministerio de Hacienda, desempeñándose como asesor de inversionistas nacionales y extranjeros, del sector público o privado, de entidades sin fines de lucro y Empresas del Estado.
- Tendrá la **noción básica** de las normas especiales de valoración de operaciones que se aplica entre empresas vinculadas, pudiendo complementarlas con otras capacitaciones a fin de inscribirse en el registro específico, llevar a cabo las mismas o ser asesor de sujetos auditados.
 - Contará con la **destreza** para aplicar las reglas de la **hermenéutica jurídica**, integrando el Derecho Constitucional al procedimiento administrativo para la defensa de los intereses de los contribuyentes, con ética y responsabilidad profesional.
- **Podrá ejercer la docencia**, bajo el modelo pedagógico constructivista, incentivando a los estudiantes a la actitud reflexiva, participación activa y la creación de sus conocimientos a fin de lograr la excelencia en la educación y en la prestación del servicio profesional.



LOS MÓDULOS Y OBJETIVOS SON COHERENTES CON EL PERFIL DEL PROGRAMA MAIA

N°	Módulo:	Objetivo General
1	Imposición sobre la Renta de las Personas Físicas. Cód: IRP01.	Formar profesionales con conocimientos sólidos, no solamente capaces de liquidar el Impuesto a la Renta Personal de acuerdo con sus diferentes categorías y métodos, cumpliendo las obligaciones de fondo y forma, sino además, capaces de asesorar a las personas físicas en los diferentes ámbitos y tipo de relaciones.
2	Imposición a los Dividendos y Utilidades. Transparencia del Beneficiario Final. Cód: IDU01.	Brindar una sólida formación en la imposición directa a los dividendos, utilidades y rendimientos de las personas físicas, a más de las obligaciones relacionadas con la transparencia del beneficio final y el registro de las personas jurídicas, de manera tal a asesorar correctamente en los aspectos tributarios, societarios y transparencia fiscal.
3	Imposición al Consumo. IVA. ISC. Cód: ICO02.	Impartir conocimientos teóricos y prácticos sobre el Impuesto al Valor Agregado aplicado bajo el Régimen General y sus Regímenes Especiales, siendo capaces de liquidar el impuesto mediante la correcta aplicación del crédito y débito fiscal IVA. Dar a conocer las particularidades de Impuesto Selectivo al Consumo siendo capaces de liquidar el mismo de acuerdo con la legislación vigente.
4	Imposición a las Ganancias Empresariales. Parte General. Cód: IGE01.	Brindar los conocimientos doctrinales y del marco legal aplicado en forma general a la imposición a la renta empresarial bajo la modalidad de régimen general, determinado sobre base real, base presunta, sistemas simplificados y otros mecanismos dispuestos en la Ley N° 6380/19 y sus reglamentaciones.
5	Imposición a las Ganancias Empresariales. Parte Práctica. Cód: IGE02.	Realizar todo tipo de formación práctica, a fin de cumplir debidamente con los aspectos formales que requieren el Impuesto a la Renta Empresarial y su relación directa con el Impuesto al Valor Agregado, desde su registro hasta el proceso de control y verificación interna.
6	Régimen de Retenciones a Residentes y No Residentes Fiscales. Cód: INR01.	Dar a conocer el marco doctrinario y normativo del sistema de retenciones definitivas y a cuenta, aplicables a residentes y no residentes fiscales, los elementos de esta obligación tributaria, las sanciones en caso de incumplimiento y la aplicación práctica de cada una de las retenciones vigentes a través del Sistema Tesaka, de manera a estar capacitados para el asesoramiento fiscal, dando énfasis en la nueva Imposición a los No Residentes (INR) dispuesta en la Ley N° 6380/19.
7	Normas Especiales de Valoración de Operaciones. Cód: NVO01.	Dar a conocer el marco legal vigente y la aplicación de las normas de precios de transferencia a nivel internacional con sus características particulares relativas a las normas especiales de valoración de operaciones entre partes vinculadas en Paraguay, los criterios de comparabilidad, métodos de valoración, el cumplimiento de las obligaciones formales, a más de las principales recomendaciones de la OCDE y otros organismos internacionales.
8	Derecho Tributario Constitucional y Sustantivo. Cód: DTC01.	Brindar los conocimientos doctrinales necesarios para aplicar los Principios Constitucionales a la materia tributaria, con dominio del Derecho Tributario Sustantivo o material, los nuevos paradigmas de la relación Jurídica-Tributaria, la potestad del Estado, la multi imposición nacional e internacional, las particularidades de los tributos, su clasificación y fuentes, y de demás elementos esenciales, bajo la óptica del Neoconstitucionalismo y la defensa del contribuyente con énfasis en la humanización de sus derechos.
9	Procedimiento Tributario - Defensa del Contribuyente. Cód: PTD01	Brindar los conocimientos teóricos y prácticos del procedimiento administrativo y todos los componentes relativos a ajustes fiscales, modos de extinción de la obligación tributaria, devolución de impuestos pagados de más o en exceso, las normas sancionatorias y los diferentes aspectos establecidos en el Libro V la Ley N° 125/91 y en las nuevas normativas aplicables bajo el régimen de transparencia fiscal, de manera tal a asesorar correctamente a ambas partes de la relación jurídico-tributaria en todos los aspectos formales del Derecho Tributario.
10	Regímenes de Incentivos Fiscales y Asesoramiento al Inversionista. Cód: RIF02.	Analizar las posibilidades que brinda el Paraguay para la radicación de inversiones de origen nacional y extranjero mediante el sistema impositivo vigente y los diferentes regímenes fiscales, a fin de prestar un asesoramiento jurídico-tributario con la debida diligencia y responsabilidad profesional.

LOS MÓDULOS Y OBJETIVOS SON COHERENTES CON EL PERFIL DEL PROGRAMA MAIA

N°	Módulo:	Objetivo General
11	Tributación al Comercio Exterior. Cód: TEF01	Permitir comprender el marco legal de los gravámenes al comercio exterior dispuestos en la Ley N° 2422/04 "Código Aduanero", sus reglamentaciones y otras normas relacionadas con el derecho aduanero, sus autoridades, zonas y tráficos aduaneros, los regímenes aduaneros generales y especiales, dando énfasis a la determinación del tributo aduanero, sus faltas e infracciones, el procedimiento en el sumario administrativo y sus diferentes etapas y trámites, a fin de lograr el perfeccionamiento profesional para la asesoría impositiva y los procesos de auditoría.
12	Tributación de Cooperativas y Entidades Sin Fines de Lucro. Cód: CCO01.	Conocer el tratamiento tributario de las Entidades sin Fines de Lucro y las Cooperativas, aplicando las nuevas reglamentaciones en sus aspectos de fondo y forma.
13	Fiscalidad Internacional. Control de Precios de Transferencias. Cód: FIC01.	Brindar los conocimientos doctrinales a fin de comprender las reglas del Derecho Tributario Internacional y dentro de ella, la Fiscalidad Internacional a nivel mundial desde sus orígenes hasta la actualidad, dando énfasis a su incorporación en los países de Latinoamérica (LATAM) y en especial en el sistema tributario del Paraguay, a raíz de los compromisos internacionales asumidos y la internalización de sus directrices en el marco normativo interno, de manera tal a contar con las herramientas necesarias para comprender la Fiscalidad Internacional y formarse como asesores tributarios internacionales.
14	Práctica Profesional. Cód: PPL01.	Analizar de una manera transversal los principios necesarios para una correcta liquidación de impuestos dispuestos en la Ley 6380/19 y sus reglamentaciones, considerando los aspectos formales e instrumentales necesarios para el efecto, con pleno dominio de las herramientas informáticas de la SET, y en consonancia con los avances constantes en la digitalización de las operaciones, los mecanismos de intercambio de información, la facturación electrónica, los cruces de informaciones, con el objeto de consolidar el conocimiento de los diferentes aplicativos digitales de carácter obligatorio y/o consultivo a fin de cumplir debidamente con el ejercicio profesional centrado en la excelencia.
15	Auditoría y Fiscalización Tributaria. Cód: AFT01.	Proveer los conceptos, conocimientos y las herramientas teóricas y prácticas necesarias para el desarrollo de una auditoría tributaria integral relacionada con el cumplimiento de los impuestos fiscales internos administrados por la SET, de conformidad con la normativa vigente, la organización y ejecución de sus diferentes fases y la emisión del informe correspondiente en carácter de auditor o como profesional capaz de enfrentar el rol de contribuyente auditado.
16	Régimen Penal Tributario y Normas SEPRELAD. Cód: RPT01.	Proveer a los participantes del curso los conocimientos básicos del procedimiento penal aplicable al delito de evasión de impuestos y las características propias de otras conductas delictivas relacionadas con la tributación.
17	Cuestiones Contables aplicadas al IRE. - Cód: IGE03.	El objetivo del módulo es comprender la relación de las Normas Internacionales de información financiera en la liquidación del IRE y como se ven afectados mutuamente.
18	Principios aplicables al Derecho Contractual, Societario y Tributario. Cód: PAD01.	Comprender los principios constitucionales relacionados con el Poder de Imposición. Analizar los principios fundamentales que rigen en el derecho societario y sus implicancias tributarias Comprender las principales disposiciones del "Código Aduanero" y los principios fundamentales del Derecho Aduanero formal y sustancial, con énfasis en los regímenes aduaneros generales y los tributos aduaneros. Conocer la estructura orgánica de la Dirección Nacional de Aduanas y las principales actividades administrativas involucradas en los procesos aduaneros. Analizar y comprender los principios que regulan el derecho aduanero.
19	Derecho Laboral y su relación con el Derecho Tributario. Cód: DLT01.	Analizar los puntos de conexión entre el Derecho Laboral y el Derecho Tributario.
20	Figuras Empresariales para las Micro y Pequeñas Empresas. EU. EIRL. EAS. Reorganización empresarial y empresas vinculadas. Cód: FEM01	Comprender las principales disposiciones de la Ley N° 6480/2020 que crea la Empresa por acciones Simplificadas. Conocer las figuras empresariales utilizadas para separar el patrimonio personal del patrimonio empresarial. Conocer los procedimientos de constitución y alta de los tipos societarios involucrados. Analizar las principales disposiciones que regulan el proceso de reorganización empresarial y empresas vinculadas.
21	Responsabilidad Tributaria, Civil, Penal de los Órganos Empresariales, Contador y Asesores. Cód: RTC01	Conocimiento de responsabilidades corporaciones desde pequeñas, medianas y grandes empresas.

MAESTRÍA EN TRIBUTACIÓN Y ASESORÍA IMPOSITIVA (MAETAI)

INICIO
Trimestral




CONES
192/17

22 meses
1100 horas

M y J.
18:30 a 21:30 hs.

V y S.
18:30 a 21:30 hs.
09:00 a 12:30 hs.



6^{ta}
PROMOCIÓN



15
Años **FACULTAD
FOTRIEM**



Nora Lucía Ruoti Cosp
Directora General

 **(0981) 405 373**
 info@fotriem.edu.py
 www.fotriem.edu.py

PRESENTACIÓN INSTITUCIONAL

Si sos estudiante de FOTRIEM: Aceptas la Educación para la Excelencia



Los estudiantes de postgrado de FOTRIEM aceptan el desafío que la institución educativa implemente un sistema de enseñanza constructivista que le permita, a partir de sus propias percepciones, destrezas, habilidades y una participación activa, construir sus propios procedimientos para aprender un tema específico y aplicarlo correctamente en las situaciones que se les presenta, todo esto apoyado en el uso de las TIC a fin de lograr la **EDUCACIÓN PARA LA EXCELENCIA**.

Compromiso y Rol del Estudiante

Compromiso de aprendizaje profundo, autónomo y colaborativo, con actitud de responsabilidad, participación activa, reflexiva y constructivista del estudiante durante las sesiones aclaratorias y discusiones técnicas con el Docente Tutor Especialista designado en la modalidad a distancia en tiempo real (sincrónica).

Participación activa es la clave del Método Pedagógico Constructivista

El estudiante asume responsabilidad de **participación activa** durante las sesiones, en los trabajos asignados y en la exigencia del cumplimiento del programa.

Para incentivar la participación activa se compromete a la visualización de **videos de las clases**.



Es más fácil participar activamente con el conocimiento previo de los temas a ser desarrollados y por ello el Estudiante FOTRIEM reconoce dicho valor y realiza todo el esfuerzo posible en visualizar previamente el desarrollo de las clases presenciales o sincrónicas el contenido de los videos de **"Aula Invertida by Nora Ruoti"**, como así también de los **"Audio libros"** que desarrollan los temas del programa analítico, o las actividades de formación e investigación dispuestas en el Plan Curricular.

Se debe tener presente que tanto el aula invertida como los audios libros no, consisten solo en grabar videos, sino que se trata de un **enfoque integral** para incrementar el compromiso y la implicación del estudiante en su proceso de aprendizaje e incentivar el debate y la **actitud reflexiva del estudiante**.



¿POR QUÉ ESTUDIAR EN FOTRIEM?

Porque somos Líderes a Nivel Nacional en la Formación de Postgrados en el área Tributaria, Contable, Auditoría, Derecho Comercial y Derecho Laboral

Rankings Internacionales

La Facultad FOTRIEM participa en los más importantes Rankings que evalúan a las instituciones educativas a nivel mundial.

Globethics.net

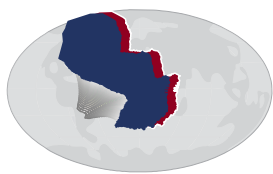
Hemos obtenido el **PRIMER LUGAR** en el Ranking Mundial del 2022 por la percepción de nuestros alumnos y egresados en la medición de **Globethics.net**.

Ocupamos el **PUESTO 34** a nivel mundial y **1° EN EL PARAGUAY** en el Ranking de FSO Hamilton. El ranking FSO, es una referencia en el mundo hispanohablante que proporciona información comparativa de la formación superior online analizando 7 aspectos claves de las instituciones.



Formación Profesional Especializada

Porque **somos la única facultad especializada** en el área Tributaria, Societaria, Fiscalidad Internacional, Sociedades, Contabilidad, Comercio, Administración, Prevención de Lavado de Activos, Derecho y Práctica Laboral, Compliance, Educación e Investigación que incorpora en los programas nacionales, los temas internacionales necesarios para el desarrollo de la profesión en un mundo globalizado, informatizado, transparente y con intercambio de información nacional e internacional.



Enseñanza Profunda. Participación Activa y Actitud Reflexiva

Por ser la única facultad que adopta el **Modelo Pedagógico Constructivista** de identidad propia, creado por la Directora **Prof. Mag. Nora Lucía Ruoti Cosp** que incluyen en forma conjunta todas las herramientas informáticas al servicio de la educación moderna bajo la modalidad sincrónica y asincrónica.



AUDIO LIBROS



Más de 100 Master por Año Desempeñándose en Cargos de Relevancia

Porque somos la **Facultad N°1** en cantidad y calidad de Máster por año, en los programas de tributación, asesoramiento impositivo, auditoría, Derecho Comercial Internacional, Contabilidad Estratégica y Compliance, a más de las Especializaciones en Derecho Laboral, Societario, Fiscalidad Internacional y Educación. Nuestros egresados desempeñan cargos de gran relevancia con remuneraciones que superan los promedios del mercado.



Y cumplimos **15 Años**



www.fotriem.edu.py



0981 405 373



info@fotriem.edu.py

LO QUE NOS DIFERENCIA

Programa Modular para Profesionales y Estudiantes de Grado o Tecnicatura con tiempo limitado



Porque los programas se desarrollan en forma modular, lo que permite al estudiante escoger la prioridad relacionada con su perfil profesional y compensar los módulos a fin de contar con varias titulaciones de posgrados. Todas ellas reconocidas por el CONES y válidas en los países del Mercosur. A partir del 2023 contamos con la **1ª Carrera de Grado con 3 Titulaciones Técnicas**.

Flexibilidad en los Horarios, Grabación de Clases y Seguimiento Personalizado

Porque con el **Sistema de Innovación y tecnología al Servicio de la Educación FOTRIEM**, tienes todas las opciones para capacitarte ya sea en clases presenciales, a distancia en tiempo real, con amplio debate, conferencias de expertos, horarios flexibles, base de datos y mucho más.



Exa FOTRIEM



Biblioteca física y virtual.



Convenios Nacionales e Internacionales



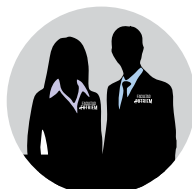
Programa televisivo Educación Tributaria Paso a Paso



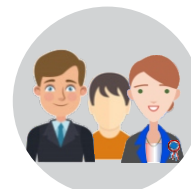
Bolsa de Trabajo



Sala de Bienestar Estudiantil.



Programas de Extensión Profesional



Directorio de estudiantes y egresados



Más de **20 aulas de primer nivel**, **5 auditorios**, sala de grabaciones y otras instalaciones disponibles para los estudiantes, a más de herramientas automatizadas para la Gestión Educativa por parte de directivos, docentes y estudiantes.



CONVENIOS FOTRIEM

20%



COLEGIO DE ABOGADOS
DEL PARAGUAY

EXA FOTRIEM

Asociación de Ex Alumnos para
la actualización continua

Comecipar

es calidad de vida

10%



Asociación de
Agentes Fiscales
del Paraguay



SET TRIBUTACIÓN

Promoviendo confianza

INSTITUTO SUPERIOR DE FORMACIÓN TRIBUTARIA,
COMERCIAL Y ADMINISTRATIVA

FOTRIEM

FOTRIEM / Ley N° 3502/08

TECNICATURA

GRADO CONTABILIDAD
DIGITAL Y TRIBUTACIÓN

POSTGRADOS

CURSOS DE CERO

ÁREAS DEL SABER

IMPUESTOS

AUDITORÍA

COMERCIAL

CONTABILIDAD

SOCIETARIO

COMPLIANCE

FISCALIDAD
INTERNACIONAL

EDUCACIÓN

LABORAL

FACULTAD DE COMERCIO Y ADMINISTRACIÓN



www.fotriem.edu.py



0981 405 373



info@fotriem.edu.py

DETALLE DE CONVENIOS FIRMADOS

N°	Institución	Objetos
1	 Universidad Tecnológica Intercontinental - UTIC	Cooperación interinstitucional.
2	 International Legal Group - IJ	Publicaciones de Revista Paraguaya de Tributación.
3	 Centro de Consultoría y Capacitación Corporativa S.A. CYCCO	Elaboración de programas de seminarios, talleres, cursos, postgrados y maestrías.
4	 Universidad Católica de Santa Fe	Acuerdo de Movilidad, pasantías y actividades de extensión.
5	 Asociación de Defensores Públicos del Paraguay - ADDEPY	Intercambio de información, bibliografía y materiales académicos. Descuento del 10% para miembros.
6	 Dirección General de Digesto Legislativo (HSC)	Pasantías y actividades de Extensión Universitaria.
7	 SEATAM HOLDING S.A. - Escuela Normas ISO	Acciones de mutua asistencia de carácter académico, tecnológica, científica y de extensión.
8	 Instituto Técnico Superior Internacional de Encarnación	Desarrollo y participación en actividades académicas de ambas instituciones (seminarios, simposios, etc).
9	 Centro de Altos Estudios Empresariales CAEE SAS	Trabajo colaborativo para el cumplimiento de los objetivos de cada una de las partes.
10	 Starsoft S.R.L.	Licencia a favor de FOTRIEM para el uso del sistema contable web EXPERT 360.
11	 CODE 100 S.A.	Capacitación y asesoramiento para el uso de la firma digital.
12	 Facultad de Ciencias Económicas de la Universidad Nacional de Caaguazú	Intercambio y movilidad de docentes y alumnos
13	 Universidad del Atlántico	Intercambio y movilidad de docentes y alumnos
14	 Asociación de Agentes Fiscales del Paraguay	Capacitación, intercambio de información y participación colaborativa en seminarios. Descuento del 10% para miembros
15	 World Compliance Association - Capítulo Paraguay	Participación en grupos de trabajo e intercambio de producción científica y académica
16	 Sub Secretaría de Estado de Tributación	Acuerdo de formación y capacitación y descuento del 10% para personal.
17	 Estudios Europeos de Postgrado y Empresa (CEUPE)	Intercambio y movilidad de docentes y alumnos.
18	 Coomecpar	Descuento del 20% para programas de posgrado y 15% para programas de grado.
19	 Colegio de Abogados de Paraguay	Descuento del 20% para miembros del CAP.
20	 SAP	Utilización de Material Pedagógico.
21	 Asociación de Abogados Laboralistas del Paraguay	Descuento del 10% para Posgrado y 30% para becas en Especializaciones

DETALLE DE CONVENIOS FIRMADOS

N°	Institución	Objetos
1	 Universidad Tecnológica Intercontinental - UTIC	Cooperación interinstitucional.
2	 International Legal Group - IJ	Publicaciones de Revista Paraguaya de Tributación.
3	 Centro de Consultoría y Capacitación Corporativa S.A. CYCCO	Elaboración de programas de seminarios, talleres, cursos, postgrados y maestrías.
4	 Universidad Católica de Santa Fe	Acuerdo de Movilidad, pasantías y actividades de extensión.
5	 Asociación de Defensores Públicos del Paraguay - ADDEPY	Intercambio de información, bibliografía y materiales académicos. Descuento del 10% para miembros.
6	 Dirección General de Digesto Legislativo (HSC)	Pasantías y actividades de Extensión Universitaria.
7	 SEATAM HOLDING S.A. - Escuela Normas ISO	Acciones de mutua asistencia de carácter académico, tecnológica, científica y de extensión.
8	 Instituto Técnico Superior Internacional de Encarnación	Desarrollo y participación en actividades académicas de ambas instituciones (seminarios, simposios, etc).
9	 Centro de Altos Estudios Empresariales CAEE SAS	Trabajo colaborativo para el cumplimiento de los objetivos de cada una de las partes.
10	 Starsoft S.R.L.	Licencia a favor de FOTRIEM para el uso del sistema contable web EXPERT 360.
11	 CODE 100 S.A.	Capacitación y asesoramiento para el uso de la firma digital.
12	 Facultad de Ciencias Económicas de la Universidad Nacional de Caaguazú	Intercambio y movilidad de docentes y alumnos
13	 Universidad del Atlántico	Intercambio y movilidad de docentes y alumnos
14	 Asociación de Agentes Fiscales del Paraguay	Capacitación, intercambio de información y participación colaborativa en seminarios. Descuento del 10% para miembros
15	 World Compliance Association - Capítulo Paraguay	Participación en grupos de trabajo e intercambio de producción científica y académica
16	 Sub Secretaría de Estado de Tributación	Acuerdo de formación y capacitación y descuento del 10% para personal.
17	 Estudios Europeos de Postgrado y Empresa (CEUPE)	Intercambio y movilidad de docentes y alumnos.
18	 Coomecpar	Descuento del 20% para programas de posgrado y 15% para programas de grado.
19	 Colegio de Abogados de Paraguay	Descuento del 20% para miembros del CAP.
20	 SAP	Utilización de Material Pedagógico.
21	 Asociación de Abogados Laboralistas del Paraguay	Descuento del 10% para Posgrado y 30% para becas en Especializaciones



FOTRIEM
INSTITUTO SUPERIOR DE FORMACIÓN TRIBUTARIA, COMERCIAL Y ADMINISTRATIVA

MAESTRÍA EN TRIBUTACIÓN Y ASESORÍA IMPOSITIVA (MAETAI)

CON POSIBILIDAD DE OBTENER DOBLE TITULACIÓN

Magíster en Tributación y Asesoría Impositiva
Especialista en Impuestos y Procedimientos

FACULTAD DE COMERCIO Y ADMINISTRACIÓN

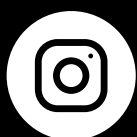
DEPARTAMENTO ACADÉMICO - ADMISIONES

Sede Asunción: Tte. Héctor Vera 1700 y 1724
Capitán Mota 883. Villa Morra

Whatsapp: +595 981 405 373 - +595 981 211 150

Teléfono: +595 21 660 088 R.A.

E-mail: info@fotriem.edu.py



www.fotriem.edu.py

PRIMER PUESTO

La **Facultad FOTRIEM** ha obtenido el primer lugar en Paraguay en dos Ranking Internacionales: **Globaethics y FSO Hamilton**

<https://www.globaethics.net/zh/uniranking/2022>

<http://www.rankingfso.org/fso/ranking-2022>

Globaethics.net



En **Experiencia de Aprendizaje de los Estudiantes**, el entorno de trabajo propicio, su compromiso con la sostenibilidad y la integridad y su resiliencia.